

# Gérez de front vos projets de fusions et acquisitions avec MigrationWiz

Les fusions et acquisitions (F&A) sont généralement des projets uniques et très médiatisés qui impliquent de nombreuses charges de travail et de gros volumes de données. Il est essentiel de bien maîtriser tous les aspects du projet afin de garantir une consolidation informatique sans faille après l'acquisition. En standardisant vos opérations sur MigrationWiz, vous pouvez proposer à vos clients une solution tout-en-un qui les aidera à valoriser Microsoft 365 réellement et plus rapidement.

MigrationWiz, une solution 100 % SaaS (logiciel sous forme de service), est un partenaire de confiance dans le processus de transformation numérique. Cet outil automatisé prend en charge des projets comportant de multiples charges de travail. Il contribue à simplifier le processus de migration et d'intégration des clients. MigrationWiz est une solution tout-en-un qui permet de migrer les boîtes de messagerie, les documents, les dossiers publics, les documents partagés et les instances Teams.

## Découvrez les avantages plus rapidement après l'acquisition

### Prenez en charge les données informatiques et l'intégration

- Préservez la propriété intellectuelle et les données de l'entreprise nouvellement acquise
- Consolidez les informations et les systèmes au sein d'un environnement unique

### Accélérez le retour sur investissement

- Diminuez les coûts et accélérez la fusion des deux organisations
- Tirez plus rapidement parti des avantages de l'acquisition grâce à une main-d'œuvre habilitée

### Garantissez une expérience transparente pour les utilisateurs finaux

- Assurez aux employés une transition et une intégration rapides
- Réduisez les temps d'arrêt et les interruptions des tâches quotidiennes

## Scénarios pris en charge

### Fusionner les tenants de Microsoft 365

Regroupez les données d'un ou plusieurs tenants Microsoft 365 dans un environnement unifié. Migrez Exchange Online, OneDrive, SharePoint Online et Teams avec une solution tout-en-un.

### Déplacer les suites bureautiques dans le Cloud

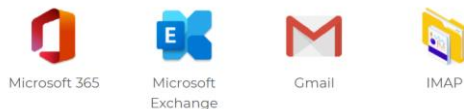
Migrez Google Workplace vers M365 pour bénéficier d'une meilleure collaboration entre les employés après l'acquisition.

### Consolider les environnements multi-sources

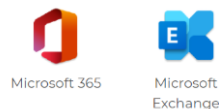
Déplacez les données issues de différents points de terminaison (y compris les différences régionales) vers Microsoft 365. MigrationWiz prend en charge Exchange Server 2010+, Lotus Notes 6.5+, Zimbra et les fichiers PST.

## Charges de travail prises en charge vers M365

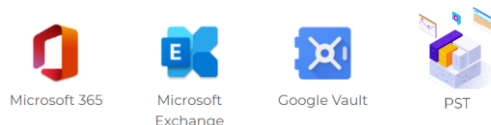
### Boîtes mails



### Archives personnelles



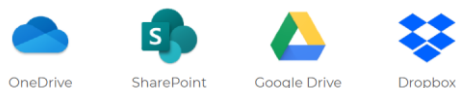
### Documents



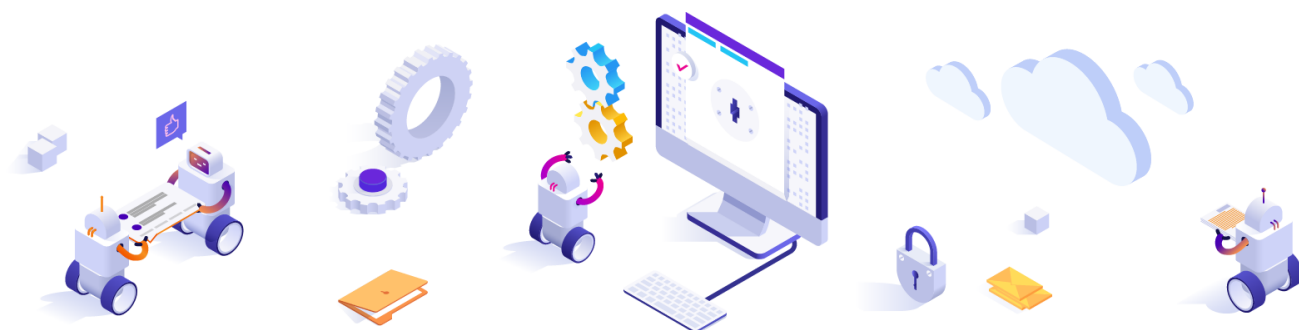
### Gestion des Échanges Hybrides



### Dossier publics



### Collaboration



## Élargissez votre offre avec les nouvelles intégrations de Voleer

Sondez vos projets avant leur migration avec les nouvelles évaluations intégrées de Voleer. Grâce à une compréhension plus précise de la taille et de la complexité de votre projet, vous pouvez déterminer avec exactitude vos délais, vos besoins en licences et vos coûts.

Prolongez cette vue granulaire afin de vous assurer du succès futur de la migration et optimiser l'environnement de destination. Aidez vos clients à maîtriser les coûts, à gérer les données et à assurer le suivi de l'utilisation une fois le projet terminé.

### M365 ÉVALUATIONS

Tenant à Tenant | Contenu Utilisateur | Teams | SharePoint Online | Dossier publics

Élargissez vos offres de migration dès aujourd'hui avec MigrationWiz, votre solution de bout en bout pour les projets de fusion et d'acquisition à forte visibilité. Sans installation ni certification, MigrationWiz aide les services informatiques à intégrer les utilisateurs dans leurs nouveaux environnements Microsoft 365 de façon rapide et transparente.